

โครงการ KMM Day ประจำปีการศึกษา 2568

นายศุภณัฐ อุบลี
 ผู้ช่วยศาสตราจารย์ ดร.สัมพันธ์ ทองแดง
 อาจารย์ ดร.บัญชา ล้าเลิศ
 อาจารย์เตือนรุ่ง สุวรรณโสภา
 นางอมร คำมูล
 นายศักดิ์ดา สมแสน
 นางบุษบา นครินทร์สาคร
 นางสาวศรัรัตน์ สีเหลือง
 นายภากร พรหมพินิจ
 นางสาวธัญพร ก้านเกษ
 นางสาวรุ่งนภา สัตถาผล
 คณะอุตสาหกรรมและเทคโนโลยี

ชื่อเรื่อง/แนวปฏิบัติที่ดี

การพัฒนาวัตกรรมการบริหารจัดการข้อมูล โครงการทุนนวัตกรรมสายอาชีพชั้นสูง ด้วยระบบเว็บแอปพลิเคชันแบบรวมศูนย์ ผ่านการประยุกต์ใช้ปัญญาประดิษฐ์ (AI-Assisted Development)

ประเภทผลงาน

การเปลี่ยนผ่านระบบการบริหารองค์กรสู่ยุคดิจิทัล และเชื่อมโยงสู่การพัฒนาที่ยั่งยืน

1. ความเป็นมาและความสำคัญของ “แนวปฏิบัติที่ดี”

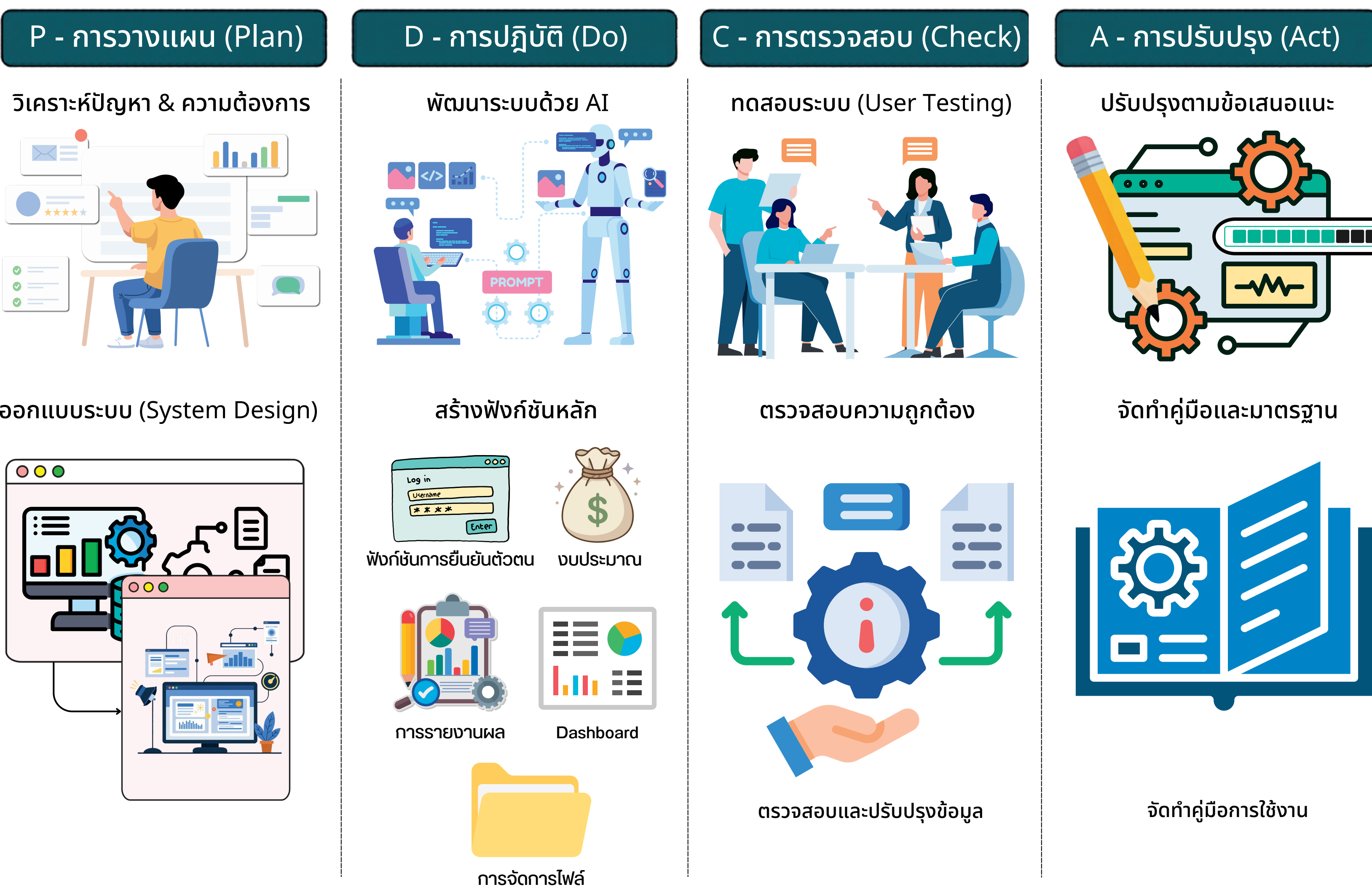
การบริหารโครงการทุน กสศ. เดิมประสบความยากลำบากในการติดตามสถานะผ่านตาราง Google Sheets แบบเดิม ผู้จัดทำจึงพลิกโฉมการทำงานโดยใช้ Generative AI เป็นผู้ช่วยพัฒนาเว็บแอปพลิเคชันแบบรวมศูนย์แม้ไม่มีพื้นฐานด้านการเขียนโค้ด จากเครื่องมือส่วนบุคคลได้ถูกยกระดับสู่แพลตฟอร์มสารสนเทศที่เชื่อมโยงฐานข้อมูลกิจกรรม การเงิน และการรายงานผลเข้าด้วยกัน ช่วยให้ผู้ใช้ปฏิบัติงานและผู้บริหารสามารถติดตามความคืบหน้าโครงการได้ถูกต้องและแม่นยำแบบเรียลไทม์

2. วัตถุประสงค์และเป้าหมายของการดำเนินการ

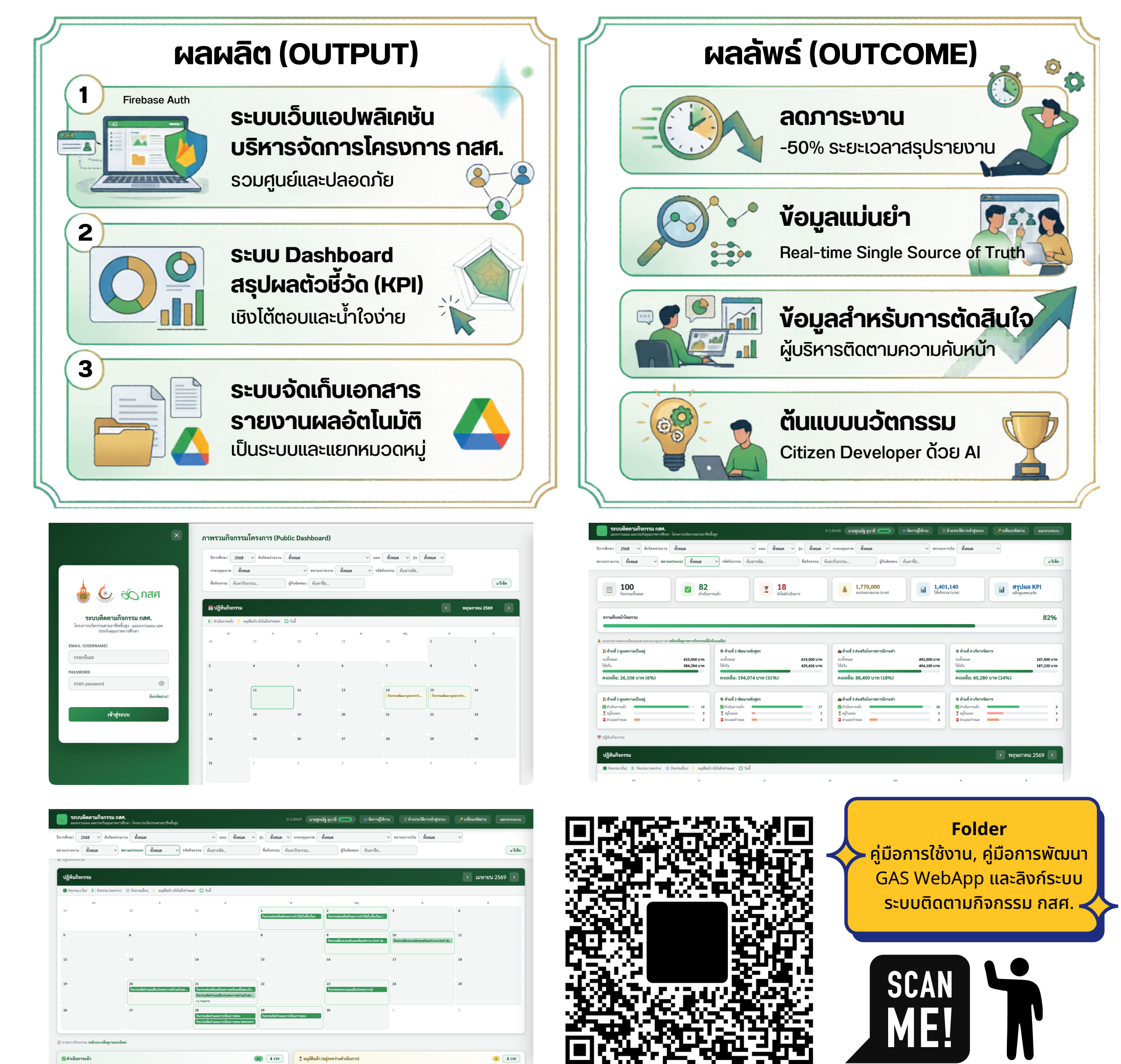
เพื่อยกระดับการบริหารข้อมูลโครงการ กสศ. จากระบบตารางแบบเดิมสู่เว็บแอปพลิเคชันรวมศูนย์ที่พัฒนาด้วยเทคโนโลยี AI เพื่อเพิ่มประสิทธิภาพในการติดตามงานและการเงินแบบเรียลไทม์ โดยตั้งเป้าหมายให้ทุกกิจกรรมภายใต้โครงการ กสศ. บริหารจัดการผ่านระบบได้ 100% ซึ่งจะช่วยลดระยะเวลาการสรุปรายงานลงร้อยละ 50 และสร้างความเชื่อมั่นในข้อมูลชุดเดียวกัน (Single Source of Truth) ให้แก่ผู้ปฏิบัติงานและผู้บริหารในการขับเคลื่อนนโยบายอย่างแม่นยำ

3. ขั้นตอนการดำเนินงาน

กระบวนการพัฒนานวัตกรรมด้วยหลัก PDCA ระบบติดตามกิจกรรม กสศ.



4. ผลการดำเนินงาน



5. สรุปการดำเนินการจัดการความรู้

ปัจจัยแห่งความสำเร็จ

ปัจจัยสำคัญคือการใช้ AI ทลายขีดจำกัดด้านการเขียนโค้ด ควบคู่กับความร่วมมืออย่างใกล้ชิดระหว่างงานแผนฯ งานการเงิน และผู้ปฏิบัติงาน ในการประสานข้อมูลและอัปเดตสถานะโครงการร่วมกัน จนเกิดฐานข้อมูลดิจิทัลที่ถูกต้องและเป็นปัจจุบันสำหรับทุกคนในองค์กร

ปัญหา/อุปสรรค และแนวทางการแก้ไข

ปัญหาหลักคือข้อจำกัดความเร็วในการประมวลผลของ Google Sheets เมื่อมีข้อมูลสะสมปริมาณมาก ซึ่งแก้ไขได้ด้วยการปรับปรุงเทคนิคการไหลของข้อมูลให้รวดเร็วขึ้น พร้อมข้อเสนอแนะให้ยกระดับสู่ระบบฐานข้อมูลมาตรฐานในอนาคตเพื่อรองรับการขยายตัวของโครงการอย่างมีประสิทธิภาพ

6. การต่อยอดองค์ความรู้หรือนวัตกรรมที่เกิดขึ้น

- การยกระดับโครงสร้างฐานข้อมูล: วางแผนพัฒนาจาก Google Sheets ไปสู่ระบบฐานข้อมูลมาตรฐาน (เช่น SQL) เพื่อเพิ่มความเร็วในการประมวลผลและรองรับปริมาณข้อมูลที่เพิ่มขึ้นในอนาคต
- การขยายผลสู่หน่วยงานอื่น (Replication): จัดทำระบบในรูปแบบ Template เพื่อเป็นต้นแบบให้หน่วยงานอื่นนำไปปรับใช้ในการติดตามโครงการของตนเองได้ทันที
- การสร้างนวัตกรรมสายสนับสนุน: ผลักดันให้เกิดเครือข่ายความรู้ด้านการเป็น Citizen Developer เพื่อสร้างวัฒนธรรมนวัตกรรมดิจิทัลที่บุคลากรสามารถแก้ปัญหาหน้างานได้เองอย่างยั่งยืน

