

# โครงการ KM Day

## ประจำปีการศึกษา 2568

- 👤 ผศ.คมกฤษณ์ ศรีสุวรรณ  
นายธานีรัตน์ ร่มเกษ  
และทีมงาน
- คณะอุตสาหกรรมและเทคโนโลยี

### ชื่อเรื่อง/แนวปฏิบัติที่ดี

การจัดการความรู้เชิงปฏิบัติการเพื่อเพิ่มอัตราการผ่านการทดสอบมาตรฐานฝีมือแรงงานแห่งชาติของนักศึกษา ระดับ ปวส.

ประเภทผลงาน : การสอนและการสร้างนักปฏิบัติ นวัตกรรมและการเป็นผู้ประกอบการ

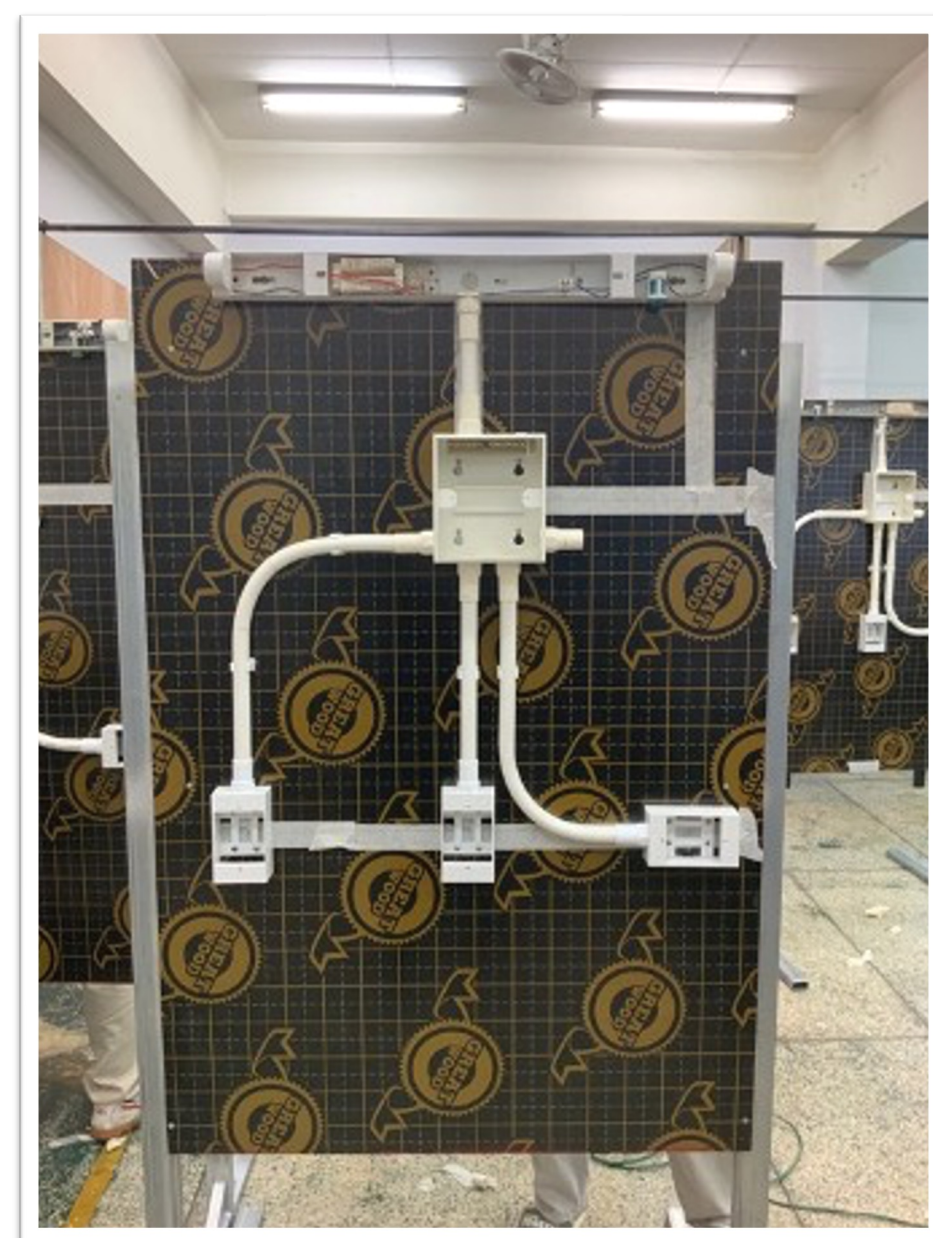
### 1. ความเป็นมาและความสำคัญของ “แนวปฏิบัติที่ดี”

นักศึกษาสาขาวิศวกรรมไฟฟ้า ระดับ ปวส. จำเป็นต้องมีสมรรถนะด้านวิชาชีพและต้องได้รับการรับรองมาตรฐานฝีมือแรงงาน เพื่อเพิ่มโอกาสการแข่งขันในตลาดแรงงาน ที่ผ่านมามีพบว่านักศึกษาจำนวนมากไม่ผ่านการทดสอบมาตรฐานฝีมือแรงงานแห่งชาติ สาขาช่างไฟฟ้าภายในอาคาร จึงได้พัฒนาแนวปฏิบัติที่ดีโดยใช้กระบวนการจัดการความรู้ (Knowledge Management : KM) ในการรวบรวมองค์ความรู้ วิเคราะห์จุดอ่อนของผู้ทดสอบ โดยออกแบบชุดฝึกปฏิบัติที่สอดคล้องกับเกณฑ์การทดสอบจริง ส่งผลให้อัตราการผ่านการทดสอบมาตรฐานฝีมือแรงงานเพิ่มขึ้นอย่างต่อเนื่อง

### 2. วัตถุประสงค์และเป้าหมายของการดำเนินการ

- 1) เพื่อพัฒนาความรู้และทักษะวิชาชีพด้านช่างไฟฟ้าภายในอาคารให้แก่ นักศึกษา ระดับ ปวส.
- 2) เพื่อเตรียมความพร้อมให้นักศึกษาสู่การทดสอบมาตรฐานฝีมือแรงงานแห่งชาติและตลาดแรงงานเป็นบัณฑิตนักปฏิบัติ
- 3) เพื่อเพิ่มอัตราการผ่านการทดสอบมาตรฐานฝีมือแรงงานของนักศึกษา

### 3. ขั้นตอนการดำเนินงาน



### 4. ผลการดำเนินงาน

- ผลผลิต  
ชุดความรู้และชุดฝึกปฏิบัติช่างไฟฟ้าภายในอาคารสำหรับเตรียมความพร้อมก่อนเข้ารับการทดสอบมาตรฐานฝีมือแรงงานแห่งชาติ ซึ่งช่วยให้นักศึกษาสามารถฝึกทักษะได้เสมือนสถานการณ์จริง
- ผลลัพธ์  
➢ นักศึกษาสาขาวิศวกรรมไฟฟ้า มีความรู้และทักษะด้านช่างไฟฟ้าภายในอาคารเพิ่มขึ้น  
➢ นักศึกษามีความพร้อมทั้งภาคทฤษฎีและภาคปฏิบัติก่อนเข้ารับการทดสอบมาตรฐานฝีมือแรงงาน  
➢ นักศึกษาผ่านการทดสอบฝีมือแรงงาน เฉลี่ยร้อยละ 80



### 5. สรุปการดำเนินการจัดการความรู้

- ปัจจัยแห่งความสำเร็จ
- 1) มีการวิเคราะห์ปัญหาและพัฒนากระบวนการฝึกอบรมอย่างเป็นระบบ
  - 2) มีชุดฝึกปฏิบัติที่สอดคล้องกับการทดสอบจริง
  - 3) นักศึกษาได้รับการฝึกปฏิบัติจริงอย่างต่อเนื่องและใกล้เคียงสถานการณ์จริง
- ปัญหา/อุปสรรค และแนวทางการแก้ไข
- 1) นักศึกษาขาดพื้นฐานด้านทฤษฎี
  - 2) นักศึกษาขาดทักษะปฏิบัติและความมั่นใจ
  - 3) ระยะเวลาในการฝึกอบรมมีจำกัด

### 6. การต่อยอดองค์ความรู้หรือนวัตกรรมที่เกิดขึ้น

- 6.1 **งานวิจัย** นำผลการดำเนินงานไปพัฒนาเป็นแนวทางการจัดการเรียนรู้เชิงสมรรถนะ และศึกษาปัจจัยที่ส่งผลต่อการผ่านการทดสอบมาตรฐานฝีมือแรงงานของนักศึกษา
- 6.2 **นวัตกรรม** พัฒนาชุดฝึกปฏิบัติช่างไฟฟ้าภายในอาคารสำหรับเตรียมความพร้อมก่อนเข้ารับการทดสอบมาตรฐานฝีมือแรงงานแห่งชาติ ซึ่งช่วยให้นักศึกษาสามารถฝึกทักษะได้เสมือนสถานการณ์จริง