

โครงการ K.M Day ประจำปีการศึกษา 2568

- นายหาญณรงค์ นาคเตย
- นางสาวศิริรัก ลำด่วน
- นางสาวอรอนงค์ จำปาแก้ว
- นายเรืองชัย ตาแสง
- นางสาวศิริระภา แก้วคำแสน
- นายธีรวัฒน์ ลีทอง
- นางอมร คำมูล
- นางเดือนรุ่ง สุวรรณโสภา
- แผนงานพัฒนานักศึกษา งานบริการการศึกษา

การพัฒนากระบวนการติดตามภาวะการปฏิบัติงานของผู้สำเร็จการศึกษาแบบบูรณาการผ่านกลไกอาจารย์ที่ปรึกษา และระบบสารสนเทศรายงานผลการติดตาม (Tracking Dashboard)

ประเภทผลงาน : การเปลี่ยนผ่านระบบการบริหารองค์กรสู่ยุคดิจิทัล และเชื่อมโยงสู่การพัฒนาที่ยั่งยืน

1. ความเป็นมาและความสำคัญของ “แนวปฏิบัติที่ดี”

การติดตามภาวะการปฏิบัติงานของผู้สำเร็จการศึกษาเป็นดัชนีชี้วัดที่สำคัญในการประกันคุณภาพการศึกษา (เช่น AUN-QA และ EdPEX)



แนวทางการปรับระบบการทำงาน



2. วัตถุประสงค์และเป้าหมายของการดำเนินการ

วัตถุประสงค์

- เพื่อพัฒนาระบบการติดตามที่ปิดช่องว่างการสื่อสาร โดยให้อาจารย์ที่ปรึกษาเป็นศูนย์กลาง
- เพื่อพัฒนาระบบสารสนเทศที่รองรับข้อมูลและเชื่อมโยงการทำงานผลสู่ผู้บริหาร
- เพื่อให้ได้ฐานข้อมูลที่ครบถ้วนสำหรับการรายงานประกันคุณภาพการศึกษาและยุทธศาสตร์คณะฯ

เป้าหมาย

- เชิงปริมาณ**: อัตราการตอบแบบสอบถามเพิ่มขึ้นไม่น้อยกว่าร้อยละ **85%** ตามกรอบเวลา
- เชิงคุณภาพ**: มีขั้นตอนปฏิบัติงาน (SOP) และมีระบบ Dashboard กลางเชื่อมโยงข้อมูลระหว่างทุกฝ่าย

4. ผลการดำเนินงาน

ผลลัพธ์ (Outputs)

- อัตราการตอบแบบสอบถามเพิ่มขึ้นอย่างก้าวกระโดด อัตราการติดตามเพิ่มขึ้นถึง 185% โดยเพิ่มจากเดิมที่ผู้ตอบแบบสอบถามเพียง 128 คน เป็น 47% (365 คน) และสามารถดำเนินการได้ทันกรอบเวลาที่วางแผนที่
- เกิดระบบสารสนเทศแบบ Real-time เปลี่ยนรูปแบบการเก็บข้อมูลจากไฟล์เอกสารแยกส่วน เป็นระบบฐานข้อมูลกลางและ Real-time Dashboard
- ได้ฐานข้อมูลที่มีคุณภาพ ได้ข้อมูลภาวะการดำเนินงานที่ความถูกต้อง ครบถ้วน และเพียงพอต่อการนำไปใช้งานต่อ
- ได้กระบวนการปฏิบัติงานที่เป็นรูปธรรม เกิดกระบวนการติดตามนิเทศรูปแบบใหม่ ที่ให้อาจารย์ที่ปรึกษาเป็นแกนหลัก

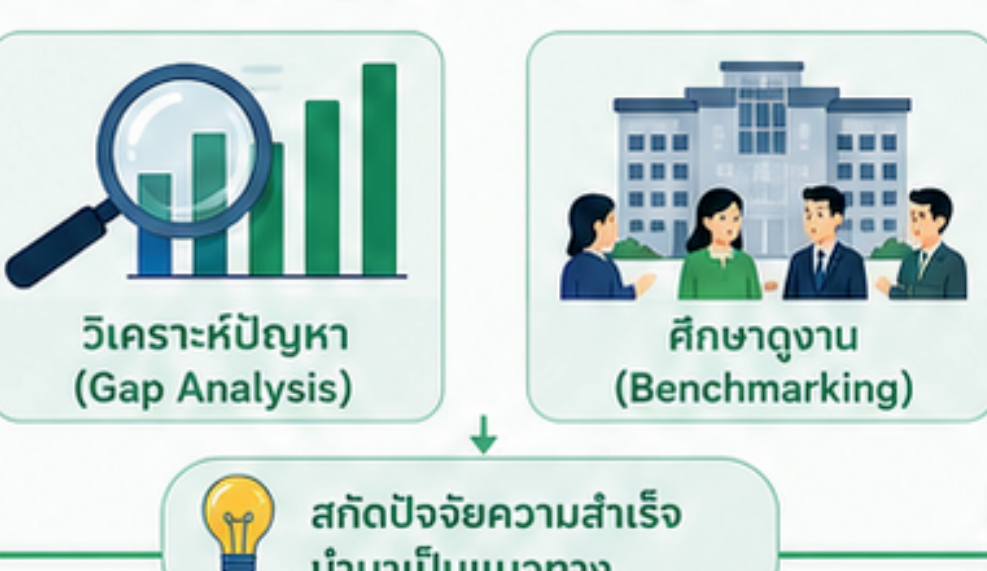
ผลลัพธ์ (Outcomes / Impacts)

- การบริหารจัดการที่ขับเคลื่อนด้วยข้อมูล (Data-driven Decision) ผู้บริหารสามารถทบทวนข้อมูล Dashboard ได้ทันที ทำให้สามารถตัดสินใจได้อย่างรวดเร็ว และสนับสนุนทรัพยากรเพื่อแก้ปัญหาหน่วยงานได้อย่างทันท่วงที
- ลดช่องว่างการสื่อสารและสร้างความผูกพัน สามารถลดช่องว่างในการติดตามนิเทศ การสื่อสารแบบสองทางอย่างมีประสิทธิภาพ และช่วยสร้างหรือรักษาความสัมพันธ์ที่ดีระหว่างผู้บริหารและคณาจารย์อย่างต่อเนื่อง
- ยกระดับการประกันคุณภาพการศึกษา สามารถนำข้อมูลไปวิเคราะห์ความสอดคล้องกับความต้องการของตลาดแรงงาน เพื่อนำไปพัฒนาหลักสูตร และส่งเสริมโอกาสการจ้างงานของบัณฑิตผ่านโครงการตามเกณฑ์คุณภาพ AUN-QA อย่างชัดเจน
- เกิดองค์กรแห่งการเรียนรู้ ทำให้เกิดวงจรการเรียนรู้อย่างต่อเนื่อง (Continuous Learning) ภายในองค์กร

3. ขั้นตอนการดำเนินงาน

1. ขั้ววางแผน (Plan)

วิเคราะห์ปัญหาช่องว่างการทำงาน (Gap Analysis) และศึกษาจุดงาน (Benchmarking) จากคณะและสาขาที่มีอัตราการตอบกลับสูง เพื่อสกัดปัจจัยความสำเร็จนำมาเป็นแนวทาง



2. ขั้นตอนการปฏิบัติ (Do)

- จัดทำแผนงาน
- แต่งตั้งคณะกรรมการบูรณาการสายวิชาการและสายสนับสนุน
- พัฒนาระบบ Tracking Dashboard กลาง เพื่อใช้เชื่อมโยงข้อมูล
- มอบหมายให้อาจารย์ที่ปรึกษาติดตามนักศึกษาตามแผน



4. ขั้นตอนการปรับปรุง (Act)

นำชุดข้อมูลที่ได้ไปจัดทำรายงานคุณภาพการศึกษา (AUN-QA, EdPEX) และจัดเก็บเป็นวิธีปฏิบัติที่เป็นเลิศ (Best Practice) ของคณะฯ



3. การตรวจสอบ (Check)

- อาจารย์และเจ้าหน้าที่ตรวจสอบสถานะแบบ Real-time ผ่าน Dashboard
- กำหนดให้รายงานความก้าวหน้าต่อคณะกรรมการบริหารคณะฯ (กบ.) อย่างสม่ำเสมอในกรอบการประชุม เพื่อให้ผู้บริหารรับทราบปัญหาและสั่งการได้ทันที



5. สรุปการดำเนินการจัดการความรู้

ปัจจัยแห่งความสำเร็จ

- การสนับสนุนจากผู้บริหาร (Executive Support) และการติดตามของผู้บริหาร
- ความร่วมมือของอาจารย์ที่ปรึกษาที่ใช้ทุนทางความสัมพันธ์
- ระบบ Dashboard ที่เข้าถึงง่าย
- เป้าหมายร่วมที่ชัดเจนเรื่องการประกันคุณภาพการศึกษา เช่น AUN-QA/EdPEX และยุทธศาสตร์หน่วยงาน

ปัญหา/อุปสรรค และแนวทางการแก้ไข

- ปัญหา**: การเปลี่ยนช่องทางติดต่อของผู้สำเร็จการศึกษา
- แก้ไข**: ใช้กลไก "เพื่อนตามเพื่อน" และเชื่อมโยงข้อมูลกับเครือข่ายศิษย์เก่าระดับคณะ/มหาวิทยาลัย.

6. การต่อยอดองค์ความรู้หรือนวัตกรรม

(อยู่ระหว่างวางแผนดำเนินการ)

งานวิจัย

- นำฐานข้อมูลเชิงลึกไปทำวิจัยเชิงสถาบัน (Institutional Research) เกี่ยวกับปัจจัยและทักษะศตวรรษที่ 21 ที่ส่งผลต่อการมีงานทำ

นวัตกรรม

- พัฒนาระบบ "Alumni Data Center & Tracking Dashboard" เพื่อแจ้งเตือนสถานะไปยังอาจารย์ที่ปรึกษา
- สร้างระบบ "Alumni Smart Alert" ผูกกับ LINE Official Account ของคณะฯ สำหรับอัปเดตข้อมูลระยะยาวและเชื่อมโยงแพลตฟอร์มรับสมัครงาน
- พัฒนาระบบ "Executive Data Dashboard" เพื่อแสดงผลสรุปให้ผู้บริหารใช้ประกอบการตัดสินใจได้อย่างรวดเร็วและแม่นยำ